



גן לאומי מגדל צדק | שבילים ומצפורים | שלב ב'



עיקרי התכנית – מכרז קבלנים 0324

כל הכלול במסמך זה מיועד לתיאור כללי, מידע והבהרה בלבד ואינו מהווה חלק ממסמכי המכרז.



תכנית אב רעיונית כללית שבילים ומצפורים



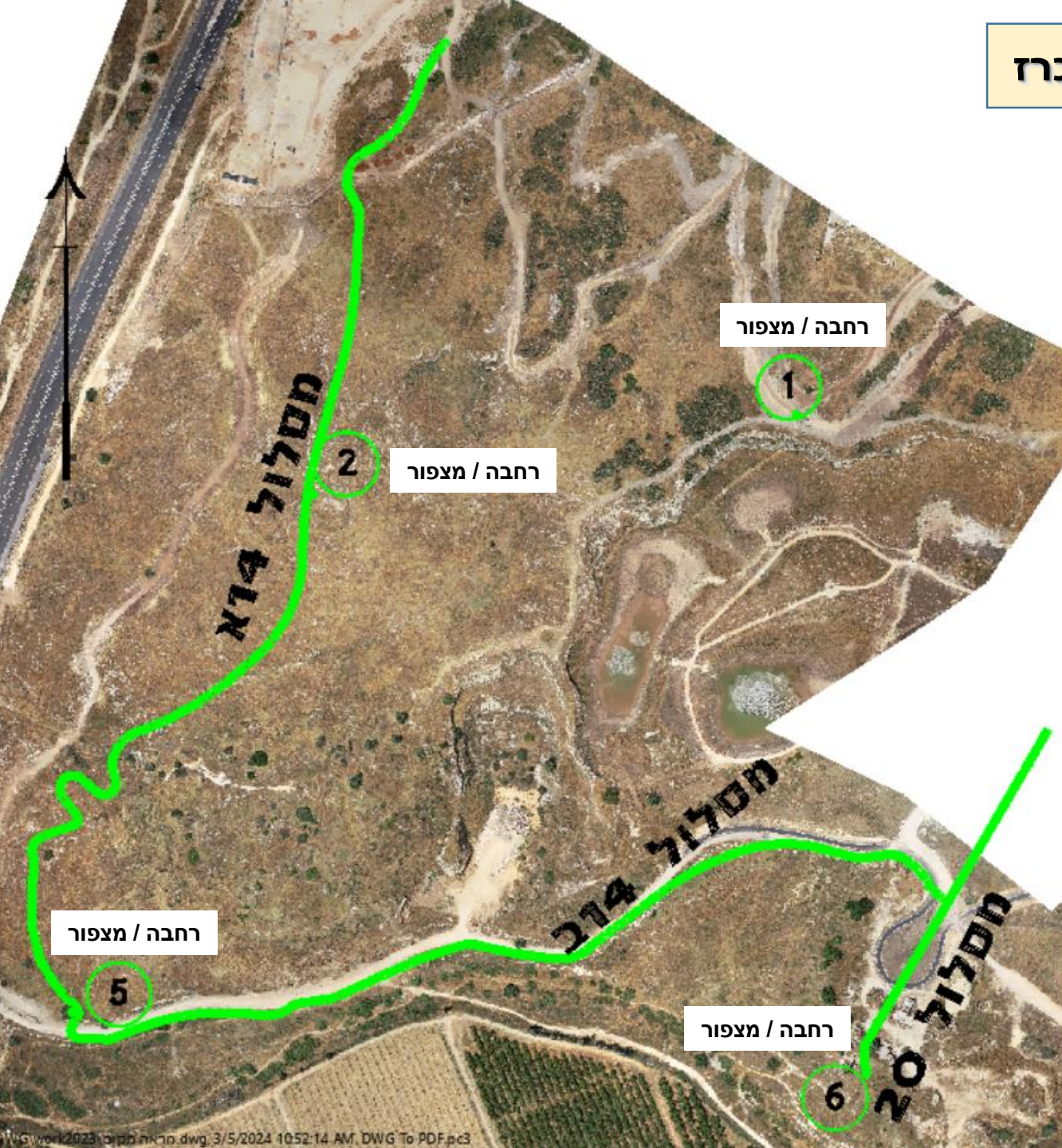


שלב א' - מסלול גבעת הקברים (2)



שלב א' - מסלול מונגש דרך האבן (10) ושבילים 11-12

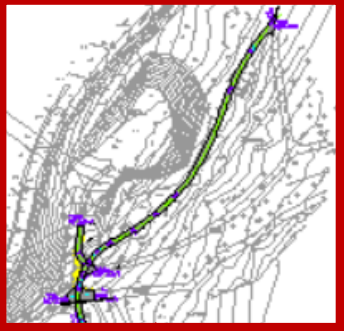
שבילים ומצפורים - שלב ב' - למכרז



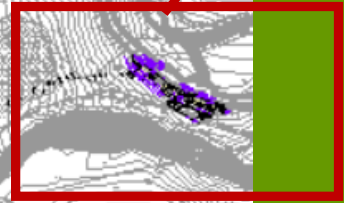
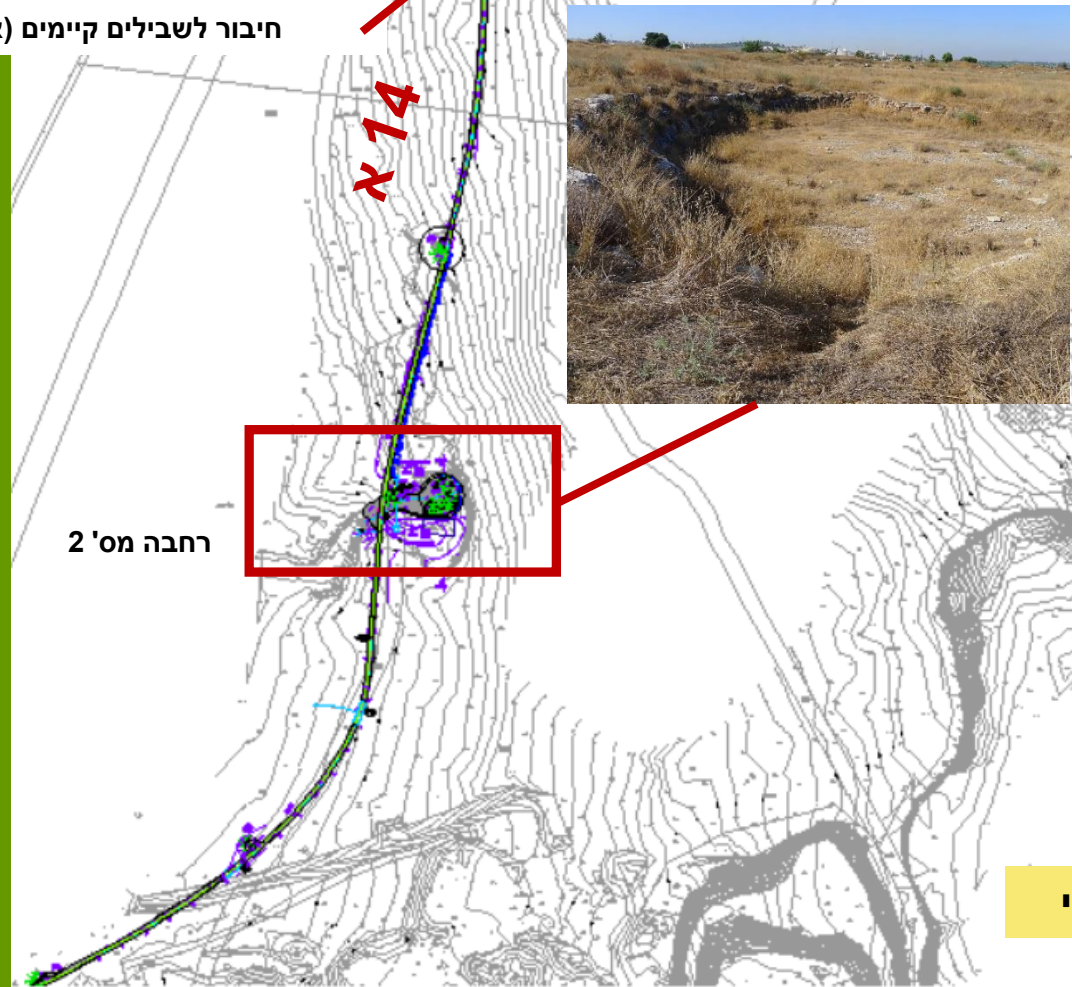
שבילים

מס' שביל	אזור	שם	אורך מקורב	תיאור
14א	סובב גן לאומי מערב	"דרך הכלניות"	750 מ'	מונגש. אספלט. חיבור לשביל אספלט בחניון יום. רחבת אנדרטה. חציית שביל אופניים קיים. רחבה מס' 2 - פיתוח מתחם מחצבה קטנה. רחבות מנוחה קטנות עם ספסלים. רחבה מס' 5 לפני חיבור ל-14ב. מסלעות.
14ב	סובב גן לאומי מערב	"דרך הכלניות"	650 מ'	מקטע מערבי - חציית שביל אופניים. אספלט מקביל / צמוד לשביל אופניים עד רחבה 6א' (קצה קטע מונגש). מסלעה מבוטנת כ-140 מ' על נחל שילה לפי פרט מיוחד. מקטע מזרחי - מצעים. מסלעות. צמידות לשביל אופניים וחצייה אחת. עליה וחיבור לשביל 20.
20	ד'	"שביל האתרים"	100 מ'	מצעים. שביל מרכזי. המשך שביל 10 וחיבור ל-14. חציית שביל אופניים. מצפור בקצה דרומי. מסלעות.
סה"כ			כ-1,500 מ'	

רחבה/מצפור מס' 1 היא הרחבה של רחבה קיימת צמודה לשביל מס' 21 הקיים. העבודה כוללת ריצוף אבן, סככות צל וספסלים.



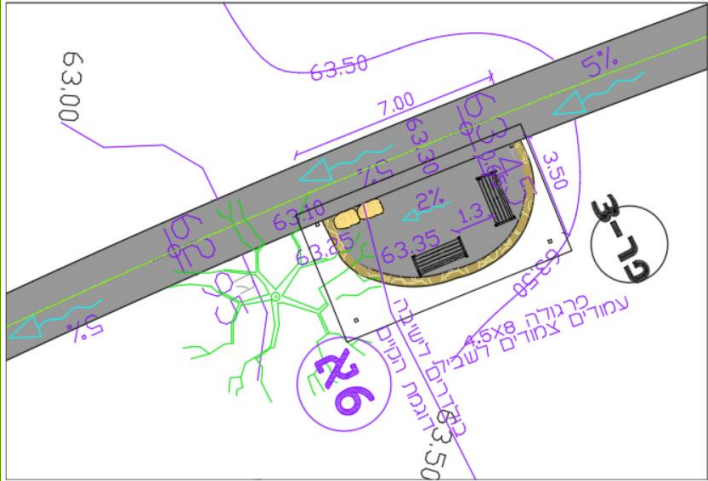
חיבור לשבילים קיימים (אנדרטה)



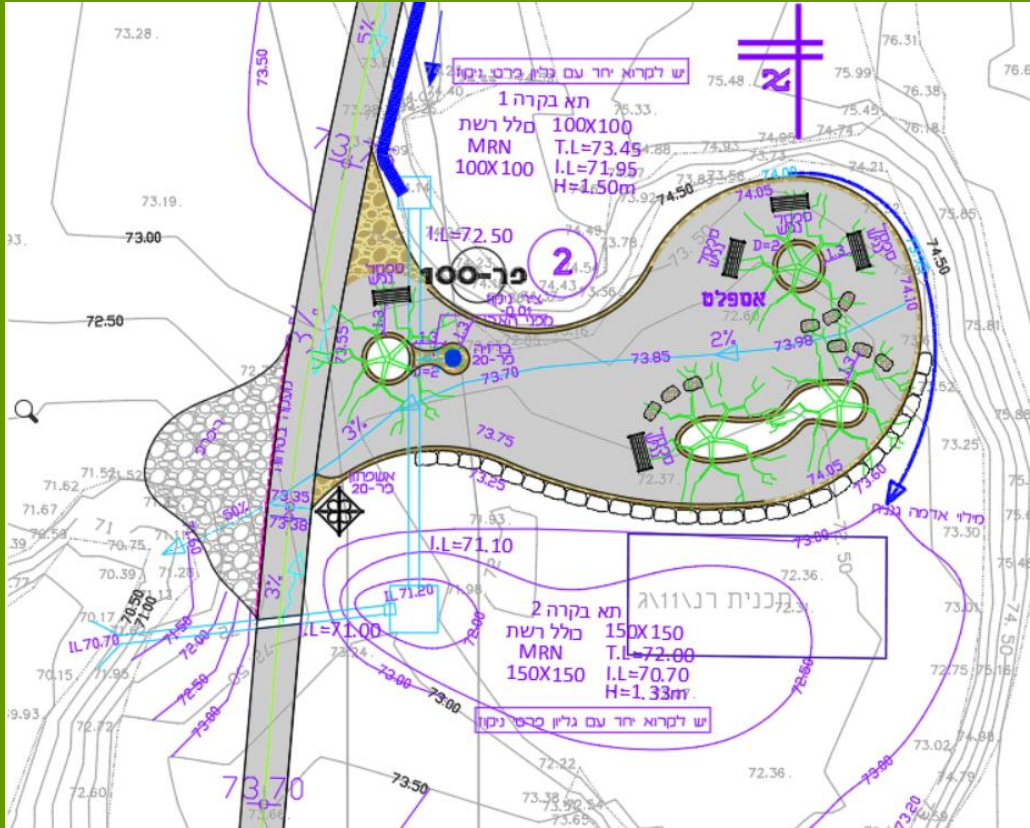
רחבה מס' 2

רחבה / מצפור מס' 1

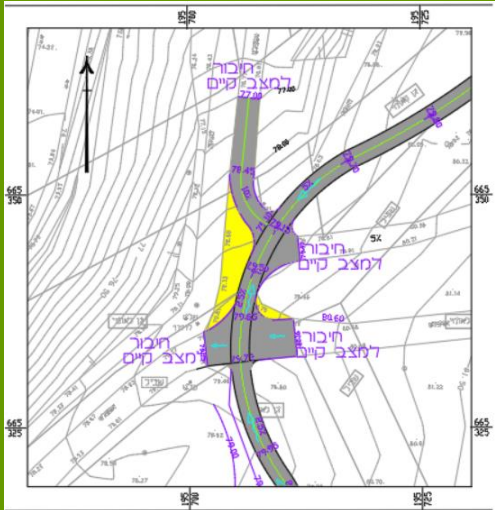
רחבה/מצפור מס' 1 ושביל א'14 - חלק צפוני



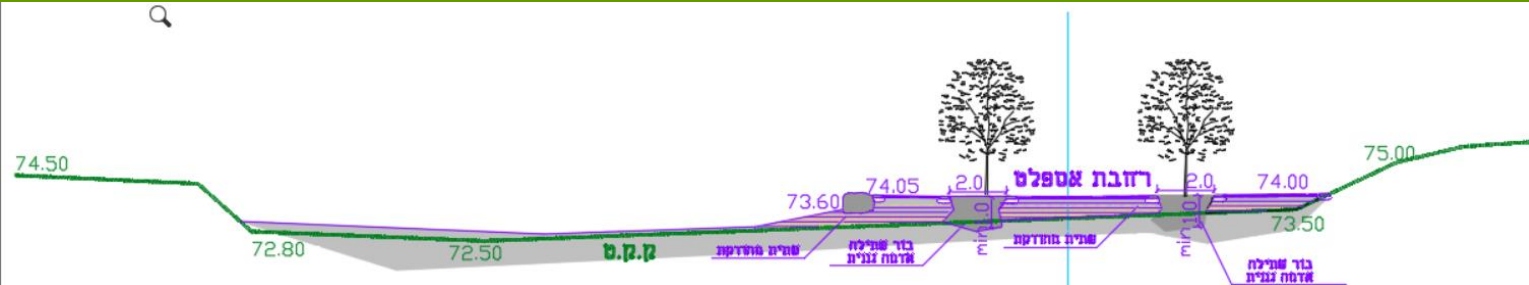
רחבת מנוחה טיפוסית



רחבה מס' 2

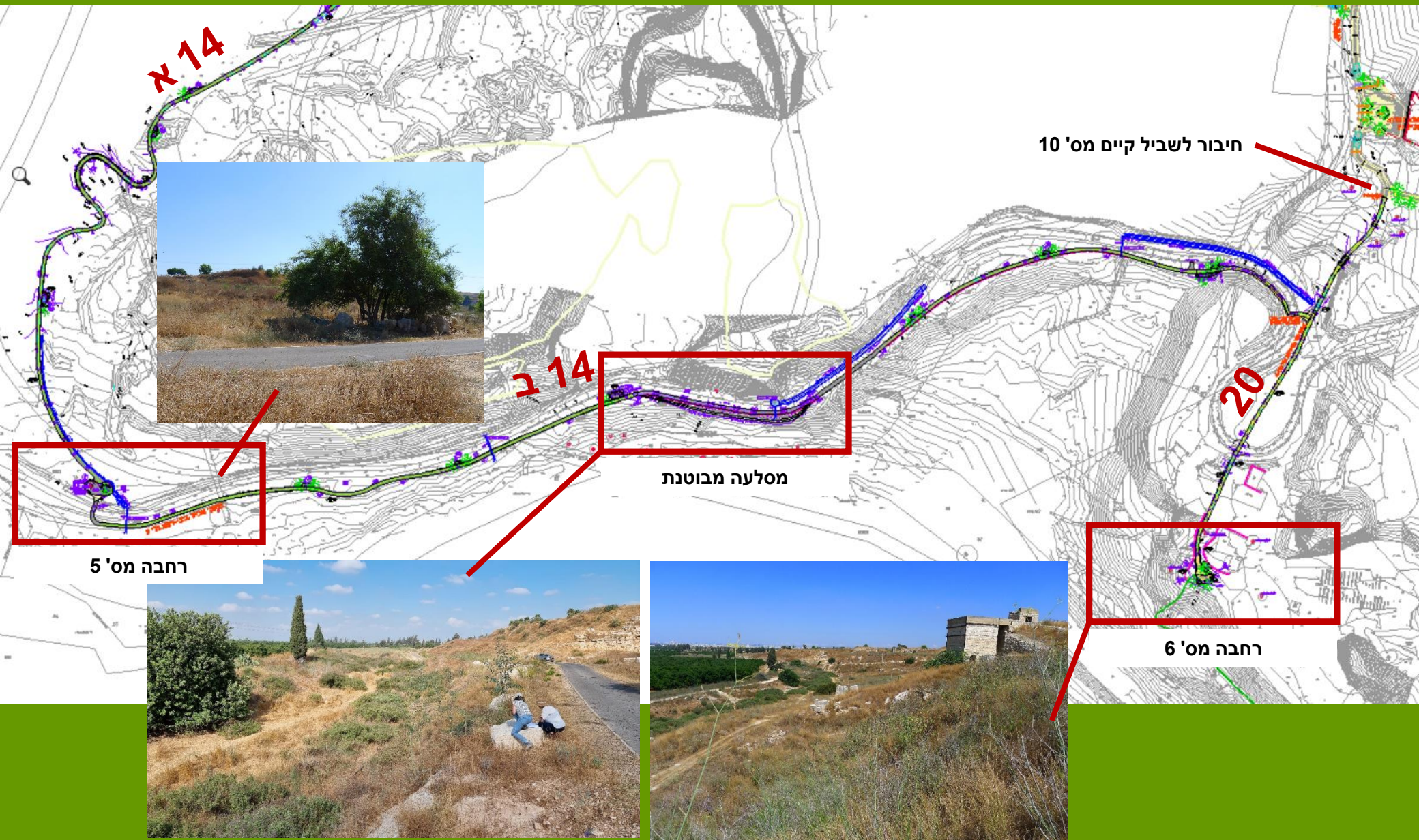


קצה צפוני - חיבור לשבילים קיימים

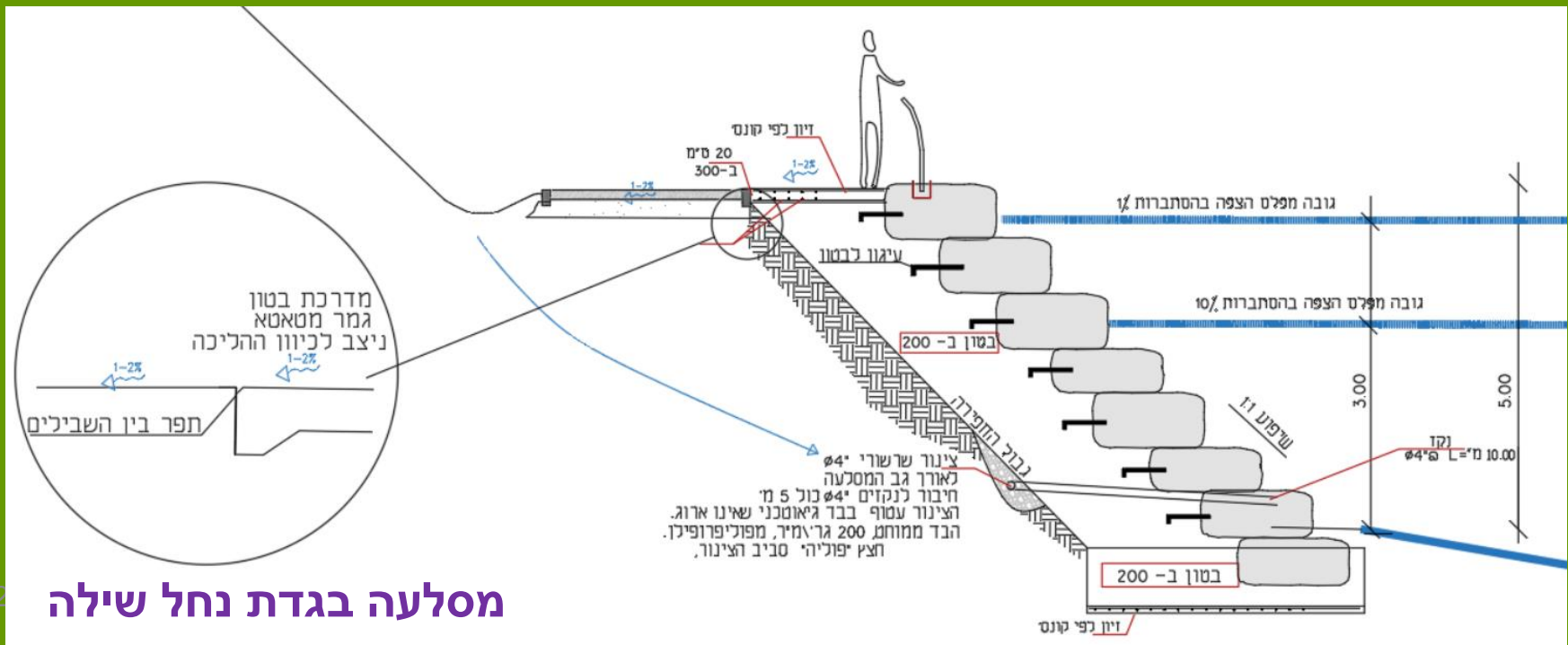
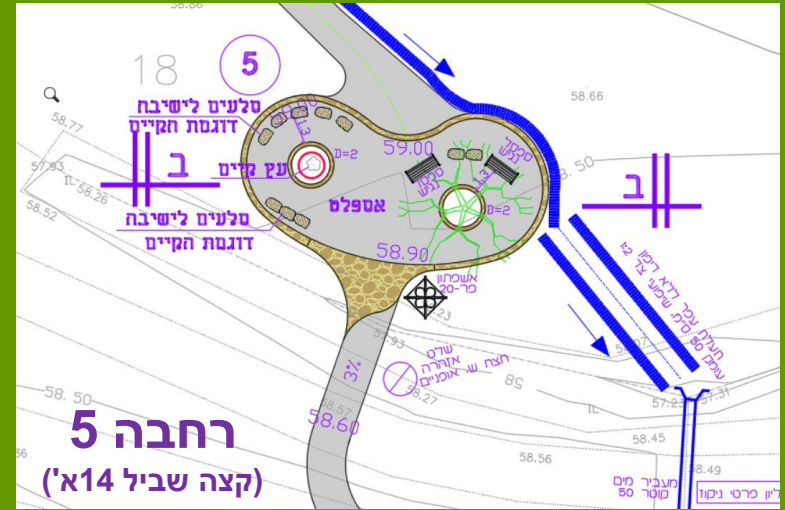
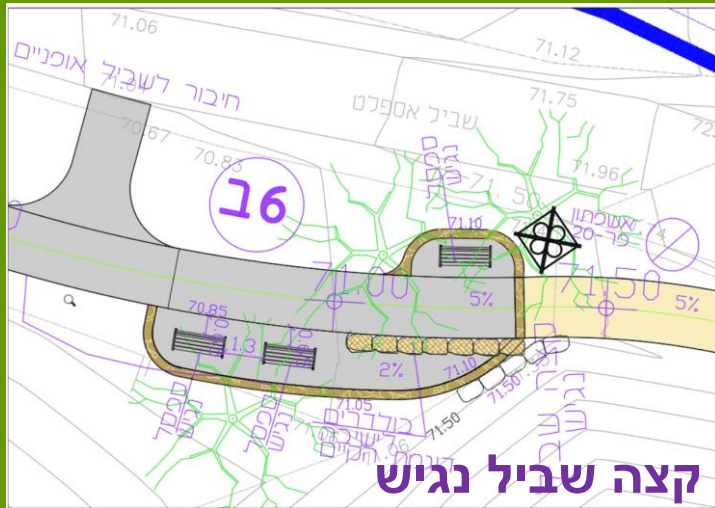


חתך ברחבה 2

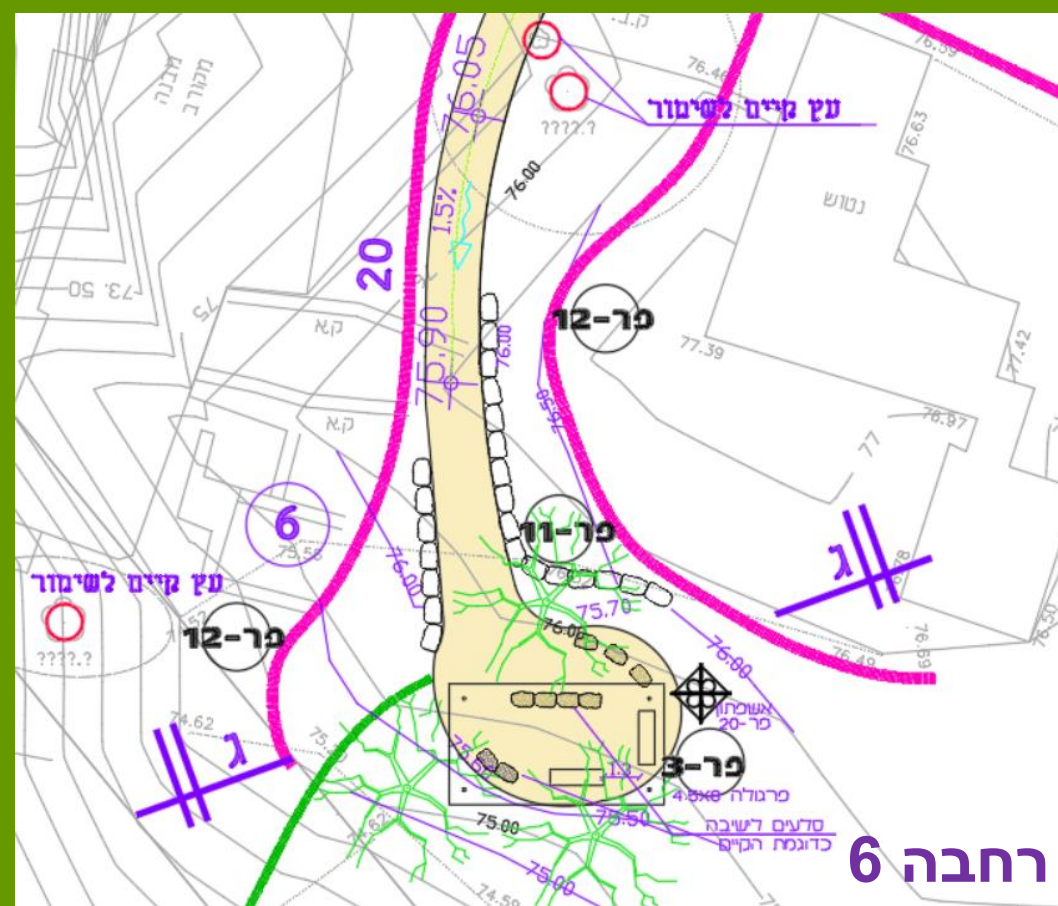
שביל 14א' - חלק דרומי, שביל 14 ב', שביל 20.



מסלול 14 ב' | מקטע מערבי - מסלול נגיש, מקטע מזרחי - מצעים מסלעה מבוטנת בגדת נחל שילה.



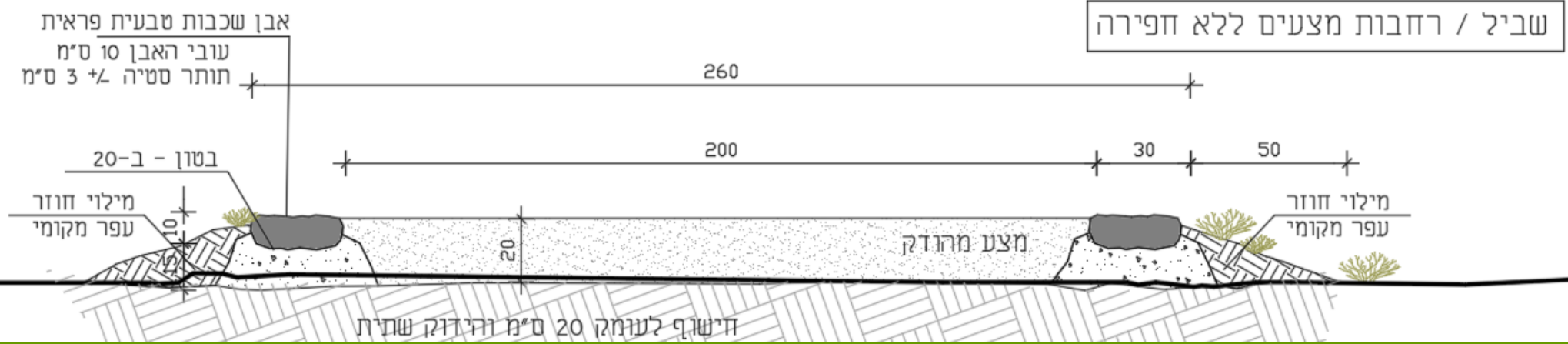
שביל מס' 20 סלילה במצעים



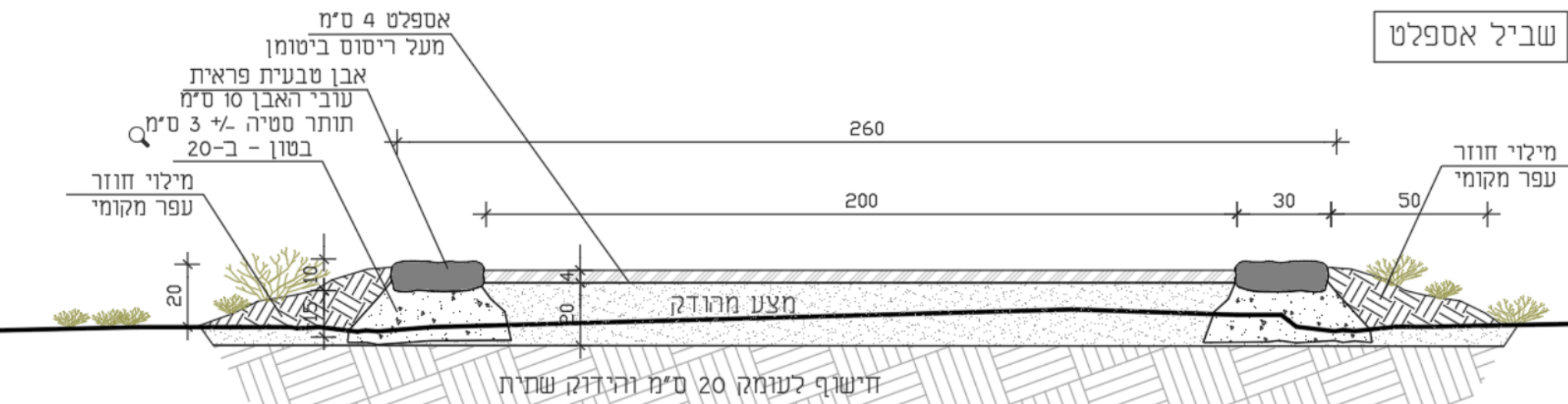


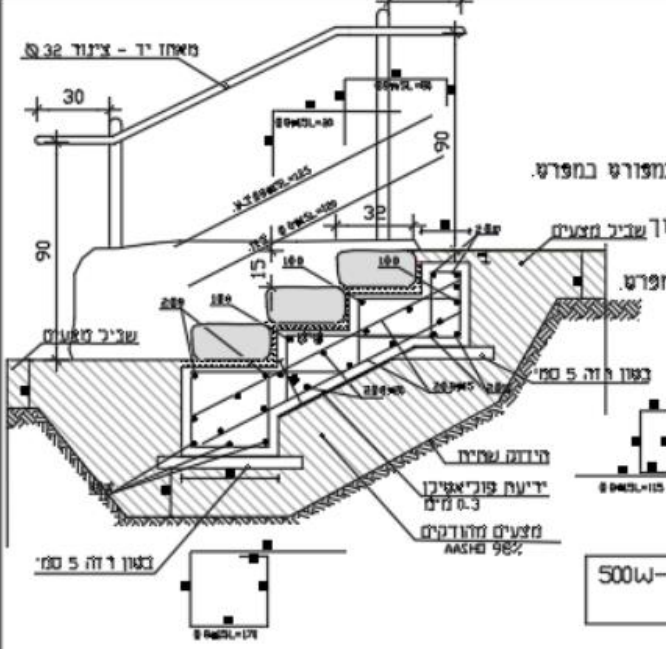
פרטי פיתוח טיפוסיים

שביל / רחבות מצעים ללא חפירה

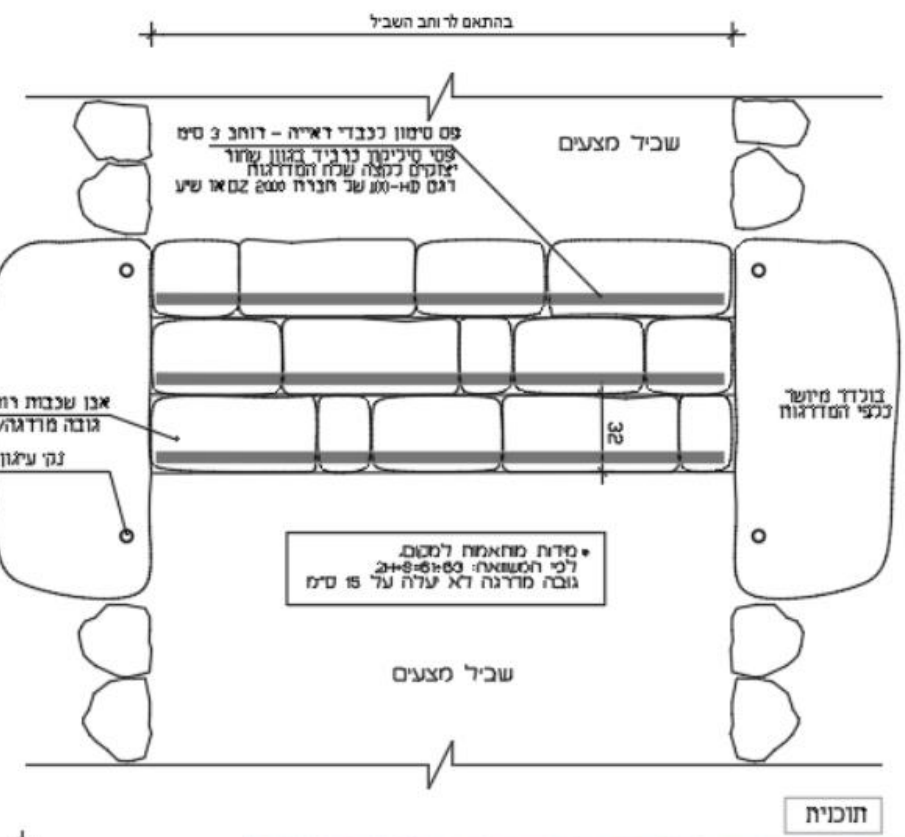
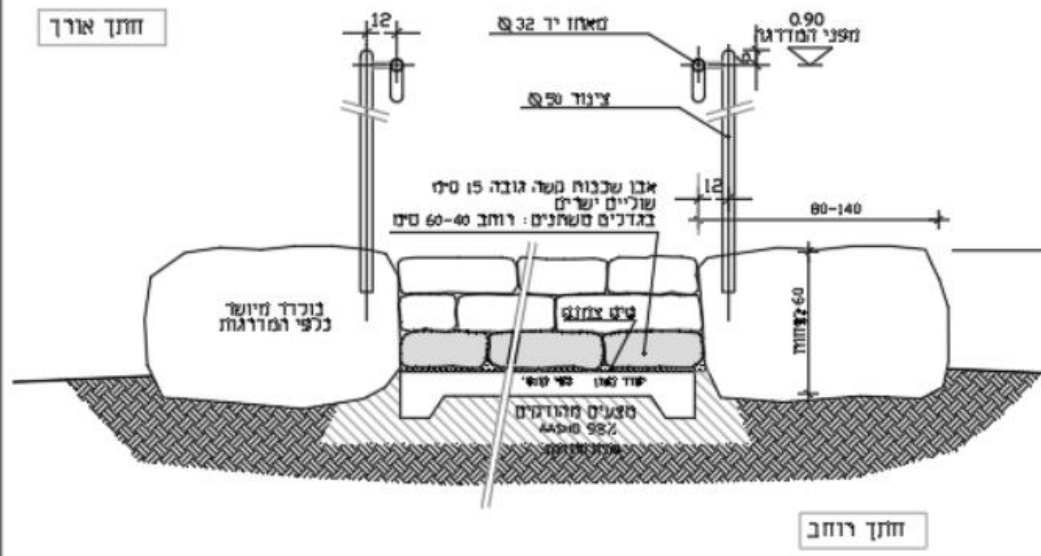


שביל אספלט





- הערות:**
- בשון ב-30 דרגת חשיפה 3
 - שבי כיסוי בשון 4 ס"מ
 - רוחב המדרגות וכן מסי המדרגות בהתאם לתוכנית
 - כל חלקי המחכת מגולונים וצבועים כמפורט במפרט.
 - כל ריתוך/חיזוק/פגיעה יתבצע ויקוי שלכה, שיוף, הסרת לכלוך שגיב מצעים
 - וכיסוי בגלון קד מאושד ו/או צבע.
 - יש לבצע אשפרת בשון לפי המפורט במפרט.



מאכנתים

מק"מ אב"ב פ"מ
 052 533777
 052 553700
 www.abt.co.il

התכנון והקונסטרוקציה של המבנה והתשתיות הנלוות לה. כל העבודות יבוצעו על ידי חברה אחת או שתי חברות. אין לקבוע מידות קיימות במפרט. אין לשנות את מידות המבנה או את כמות החומרים. כל שינוי יאשר בכתב מפורט.

חומר	כמות	חומר	כמות
קונקרטי	1:20	קונקרטי	1:20
ברז	1:20	ברז	1:20
חול	1:20	חול	1:20
סלע	1:20	סלע	1:20

מדרגות אבן שכבות

79-1

תאריך: 20.12.23
 שם: מדרגות אבן שכבות
 מיקום: גן לאומי מגדל צדק
 פרויקט: שבילים ומצפורים שלב ב'

פרטים (צילומים משלב א')



לט, שולי אבן טבעית, ריצוף אבן טבעית, סלעי ישיבה, ספסלים, גומות עצים.



אספלט, שולי אבן טבעית, ריצוף אבן טבעית, גומות עצים.



אספלט, שולי אבן טבעית, ריצוף אבן טבעית, ספסלים.



י אספלט, שולי אבן טבעית, ריצוף אבן טבעית, סלעי ישיבה, ספסלים, גומות עצים.



מדרגות אבן טבעית, מאחזי יד, מסלעות.



סכנה - תהום!
המעבר אסור!
خطر - هاوية! المرور ممنوع!
DANGER - CLIFF EDGE! NO PASSAGE!

מעקה בטיחות ושילוט אזהרה, מסלעה.



פרגולה, סלילת מצעים, שולי אבן טבעית, סלעי ישיבה, מעקה בטיחות.



שבילי מצעים, שולי אבן טבעית, סלעי ישיבה, גומות עצים, מילוי אדמה בשולי שבילים, הסדרת ניקוז.

דגשים של צוות התכנון

כללי

1. טרם הגשת הצעה, על הקבלן לסייר באתר (בתיאום עם מנהל הפרויקט) ולהכיר היטב את האתר, תנאיו, ואת העבודה שבוצעה בשלב א'. תידרש התאמה מלאה לפרטים הקיימים.
2. יידרש אישור מראש לסוג ומקור האבן.
3. יידרש ליווי צמוד ואישורים של צוות התכנון בכל הקשור לניקוז, נטיעות, השקיה, מים, בטיחות ונגישות.
4. פיקוח רשות העתיקות באחריות הקבלן.

השקיה

1. בדיקת לחץ – יש להקפיד על כל ההנחיות של יועצת ההשקיה בכל הקשור לבדיקת לחץ המים לפני תחילת עבודות השקיה בעזרת מד ספיקה דיגיטלי, העברת נתוני לחץ המים בכניסה למערכת וכל נתוני הבדיקה בכתב לפיקוח ולמתכננת ההשקיה לפני ביצוע עבודות השקיה.
2. יש לבצע צילום של ראש המערכת מורכב במפעל ולקבל אישור ממתכננת ההשקיה לפני הרכבת ראש המערכת בשטח.
3. אין להשתמש במחברי שן לצנרת הטפטוף. קווי הטפטוף יהיו ישרים ללא חזרות. התקנה ביתדות ייצוב מברזל מגולוון בקוטר 3 מ"מ ובאורך 50 ס"מ בצורת U כל 2.0 מ'. לעצים- 3 יתדות לעץ.

עבודות גינון ונטיעות

1. יש לקבל אישור מראש מיועץ הצמחייה לעצים במשתלה בטרם העמסתם להובלה. על הקבלן לתאם עם יועץ הצמחייה סיור במשתלה.

בטיחות

1. יש לקבל אישור יועץ הבטיחות במהלך העבודה וטרם מסירה.