

מכרז 331/2024

פרויקט שיקום מחצבה קטנה יער שוהם / קק"ל מודגש שהמצגת היא להתרשמות בלבד ואינה מחליפה את מסמכי המכרז.

נושא העבודה

העבודה כוללת את המרכיבים הבאים :

פרק 40 - עבודות פיתוח נופי, קירות, מדרגות, מסלעות, שילוט ועבודות אבן

פרק 41 – גינון והשקיה

פרק 51 – עבודות עפר כולל חציבה ותיעול, עבודות הכנה ושביילי אספלט

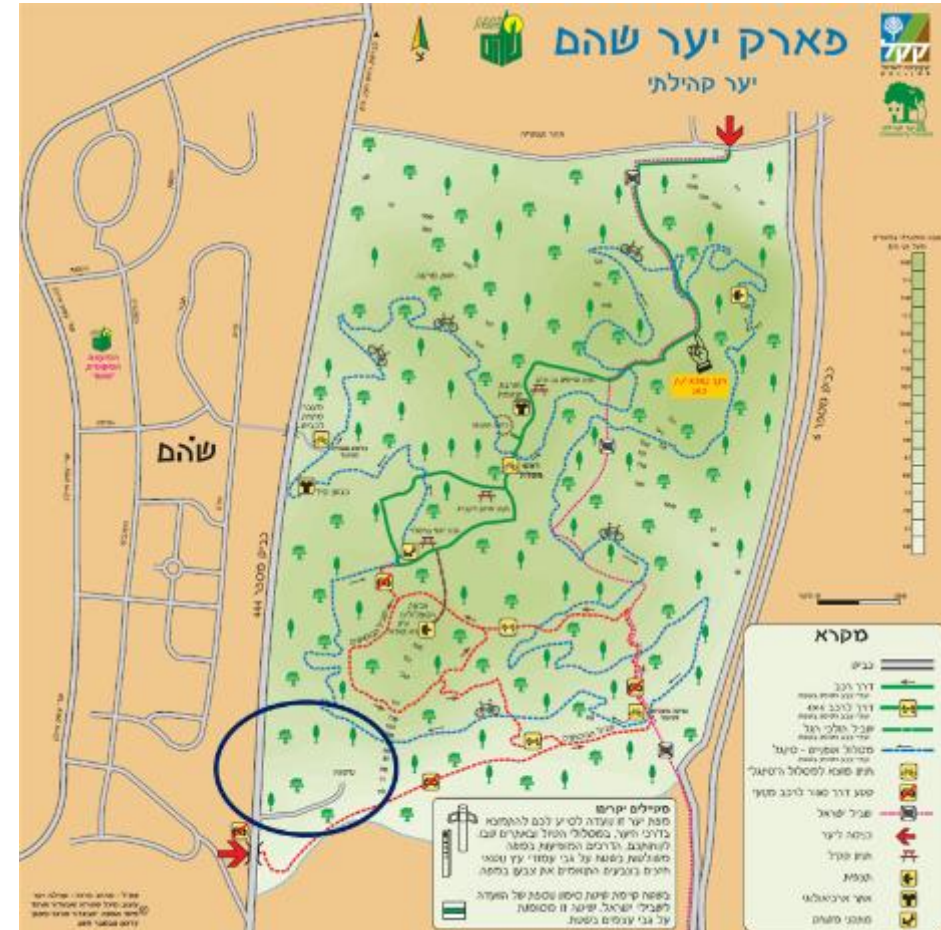
פרק 57 – קווי מים, מתקני מים ותיעול

רשימת מתכננים :

שם	חברה	מייל	טלפון
1	ברוס לוין	ק.ס.מ. אדרי' נוף	052-5476591
2	יערה יפת	ק.ס.מ. אדרי' נוף	03-9214510
3	קרן	יוסי שחר בטיחות	09-7666203 054-8040760
4	אמיר	יוסי שחר בטיחות	050-9002614
5	מוטי יוגר דניאל זלוסקי	ביסוס / קרקע גאולוגיה	09-8911401

- גודל תא שטח כ-6.5 דונם.
- השטח הוא חלק מיער קק"ל.
- דרישת תכנון פיתוח ונוף בסגנון אתר מבקרים קק"ל.
- הסדרת שביל טבע ומסלול אופניים סינגלים תוך שמירה על ערכי טבע וארכאולוגיה מעל למצוק.
- נדרש ליווי ביצוע יערן - אגרונום קק"ל – אחריות קק"ל.
- נדרש ליווי ביצוע של רשות העתיקות – אחריות קבלן.
- טיפול במצוק חציבה על פי דוח גאולוגי ! יגר מהנדסים כולל הפלת דרדרת.
- שילוט וגידור בטיחות מעל המצוק לפי ! שחר הנדסת בטיחות - אחריות קבלן.
- נדרש סקר גאופיזיים על אזורים לא מופרים – אחריות קבלן.
- מטע עצי זית מותאמי נוף ברחבת החניון - עצים מאדמה כולל קידוח בורות נטיעה באזור המישורי.
- ניהול מי נגר לפי תכנית קק"ל על ידי השהייה וחילחול – אחריות קבלן.
- תכנון שילוט (הדרכה, הסברתי והכוונה לפי פרטי קק"ל) – אחריות קבלן לספק גרפיקה ועריכה לפי תוכן שיימסור לו המזמין.

פרויקט שיקום מחצבה קטנה יער שוהם / קק"ל

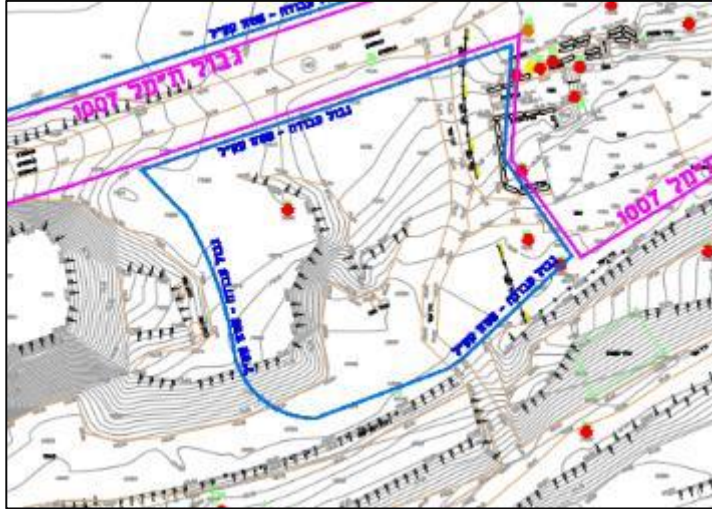


מחצבה קטנה - הקשר המרחבי - סטאטוריה

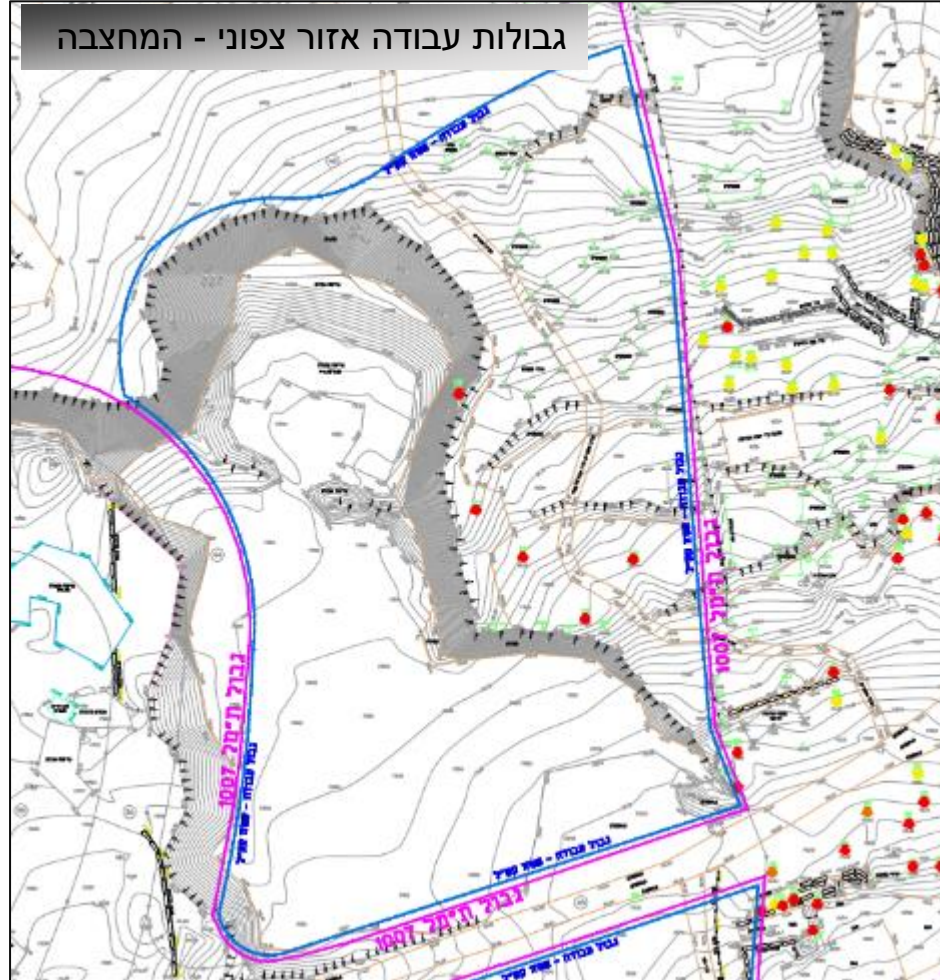


מחצבה קטנה קק"ל – מדידה וגבולות עבודה

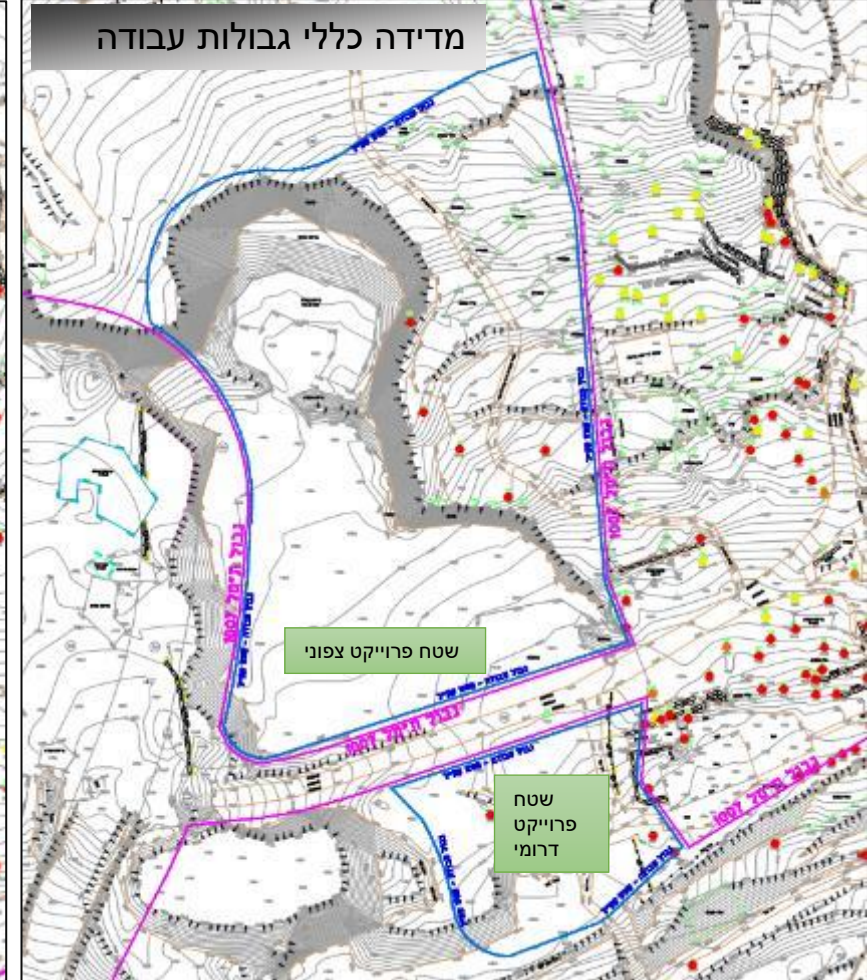
גבולות עבודה אזור דרומי - חיבור עמק נחל
נבלט ושרידים רכבת בריטית





גבולות עבודה אזור צפוני - המחצבה



מדידה כללי גבולות עבודה



- גבול תת"ל 1007 ————
- גבול שיקום המחצבה ————
- עצים לשימור 
- עצים קיים 

מחצבה קטנה קק"ל – רשימת תוכניות, הזמנת פיקוח רשות העתיקות, דוח קרקע וטיפול במצוק

רשימת תכניות פיתוח ; שיקום מחצבה קטנה Drawing Issue Schedule- Landscape & Site Work

סימוכין: DOC\KSM\Projects\738 שיקום מחצבה קטנה - שהם\KSM\DOC

מאת: PLANNER: ק.ס.מ. קבוצת סוף מערב אדריכלים	מאת: CLIENT: החברה הכלכלית לפיתוח שוהם והקרן לשיקום מחצבות
נושא: DRAWING GROUP פיתוח LANDSCAPE	שם הפרוייקט: PROJECT NAME: שיקום מחצבה קטנה שוהם
מס' פרוייקט: STATUS: 20-03-2023 למכרז	PROJECT NO: 738

מס' תוכנית	נושא תכנית	סטטוס	קני"מ	תאריך העדכון	גרסה	שם קובץ
1	תכנית פיתוח כללית והפניות לפרטים	מכרז	1:250	20-03-23	06	
2	חתכים פיתוח	מכרז	1:250	17-01-23	05	
3	חברת פרטים A3	מכרז	משתנה	17-01-23	05	
4	תכנית גינון ונטיעות	מכרז	1:250	20-12-22	01	
5	תכנית השקיה	מכרז	1:250	20-03-23	03	

רשות העתיקות
מחצבה קטנה - פתח תקווה

תאריך: 08/05/2022
מס' מפת: 307583

ליבור: 3.3.24

תחילת פיתוח: 08/05/2022

אנא החתומים מהם מומנים בואת את רשות העתיקות לבצע עבודות פיקוח במקרקעין:
מקילוח: 307583 - שיקום מחצבה קטנה
 הדרגים כנושח"א א.נ.ג. 3.3.24 125740 655474 185505 655008 במשך כל הזמן בו יבוצע על ידיו או מטעמו עבודות במקרקעין הפועלות בתת הקרקע או מכמות אותה.
 אנו מתחייבים בואת כולקמן:

- להרע לרשות בכתב במועד שבה ימוס למי הורחל הנבדלת במקרקעין.
- לפית לרואות המפקח מטעמכם, ככל שמדובר בשמירת עתיקות, ולתמונת גם את העובדים והקבלנים שעובדו במקרקעין מטעמו לפית לרואות המפקח.
- לשאת בעלות הפיקוח ותחזייתו החוזמת אם תדרשה, כפי שתקבעה על ידכם.
- למסור בכל תקנת ותוראות הבטיחות של חוקי הבטיחה ועל פי כל דין.
- לשפת את רשות העתיקות על כל הסכומים שהחלי לשלם בשל מנעה במשכרות תת פיקוחות, או גום פכל סוג שרוא שיוכרם במהלך ביצוע העבודות, וזאת אם יגורם חוק כחוצאי שפיתו בכפולות של רשמת הרשות.

המוסד המוסמן: חקרן לשיקום מחצבות
 כתובת: תל אביב 67013 ליד מיתול מרקטי ישראל
 טל: 5620928
 פנימי:
 שם החתום:
 המפקח החתום:

תחתי

פיקוח: 307583 - שיקום מחצבה קטנה - פתח תקווה
 Main Office: Bnei Brak Branch, Tel. 03-539066-02, Fax: 03-539066-02
 אזור אינטרנט: www.ksm-a.com

מחצבת שוהם הקטנה - שיקום והסדרת מדרונות
דוח קרקע וביסוס מעודכן

29/03/2022
סימול: "ש" 171-22
איג"מ יוגר בע"מ

תמונת שער - חוואי מקורב של מחצבה קטנה המועדת לשיקום (נדרה מאתר Google)

איג"מ יוגר בע"מ
Eng. M. Yuger Ltd.
Foundations & Geotechnical Consultancy
Geotechnical Technologies & Risk Management

יישם לביסוס וניאוסטביזציה,
טכנולוגיות ניואוסטביזציה ומתקדמות ניהול סיכונים

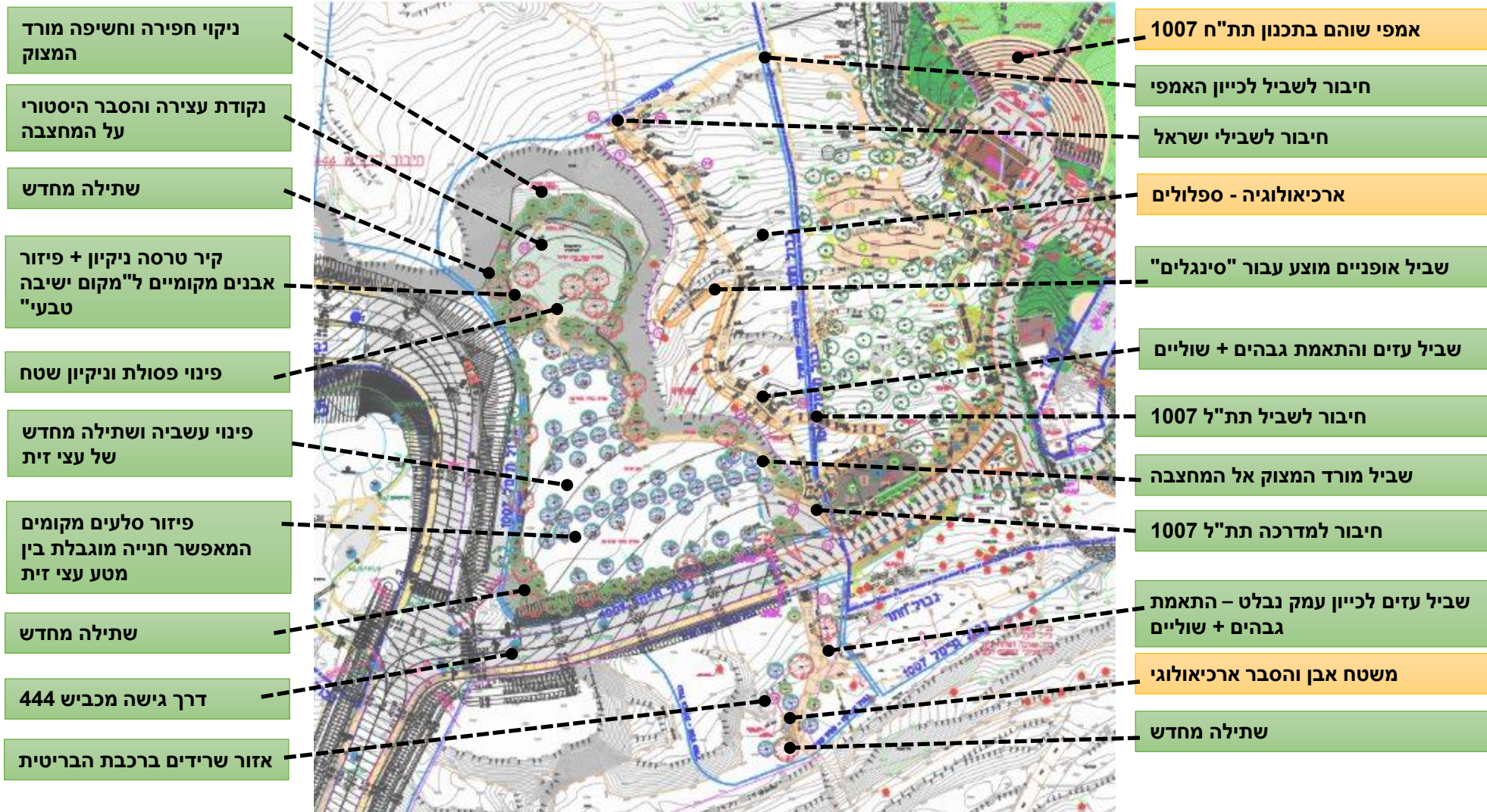
תוכן עניינים	מס' עמוד
כללי	1
תיאור האתר והפרוייקט המוטמן	2
חקירת השדה	3
כללי	3.1
תכנן חסימה עמיי תיי 413 מדרורה משולבת	4
הנחיות והמלצות	5
עבודות עפר	5.1
הסירה/ חציבה מתוחח	5.1.1
קירות ניקיון כחתית מדרונות חצובים סמוך לאלמנטים פיתוח	5.1.2
טיפול בשתיים	5.1.3
מילוי הנדסי מתוחח ובג אלמנטים קונסטרוקטיביים	5.1.4
קירות תומכים קונבנציונליים וקירות פיתוח	5.2
קירות פיתוח שאינם רגשים לטרמפציות	5.2.1
ניקוד	6
כללי	7



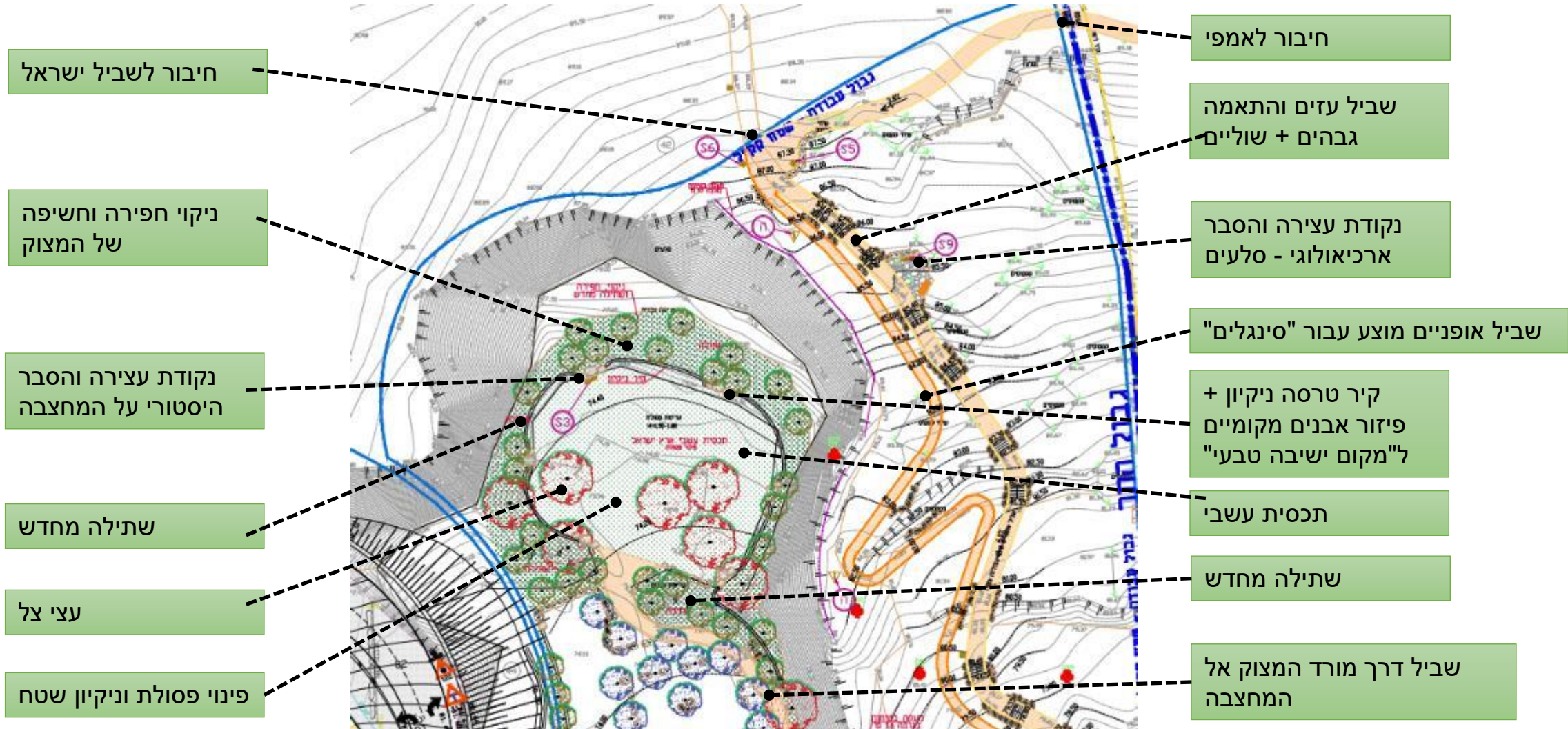
KSM
LANDSCAPE ARCHITECTS
רח' יגיע כפיים 21 ג', קרית אריה, פתח תקווה
ישראל, מיקוד 49130 | ת.ד 3566
טלפון 03-9214510 | www.ksm-a.com

הקרן לשיקום מחצבות

מחצבה קטנה קק"ל – פרוגרמת תכנון ושיקום כללי



מחצבה קטנה קק"ל – תכנון פיתוח – אזור צפוני



מחצבה קטנה קק"ל – תכנון ושיקום – אזור צפוני

ניקוי חפירה וחשיפה של המצוק

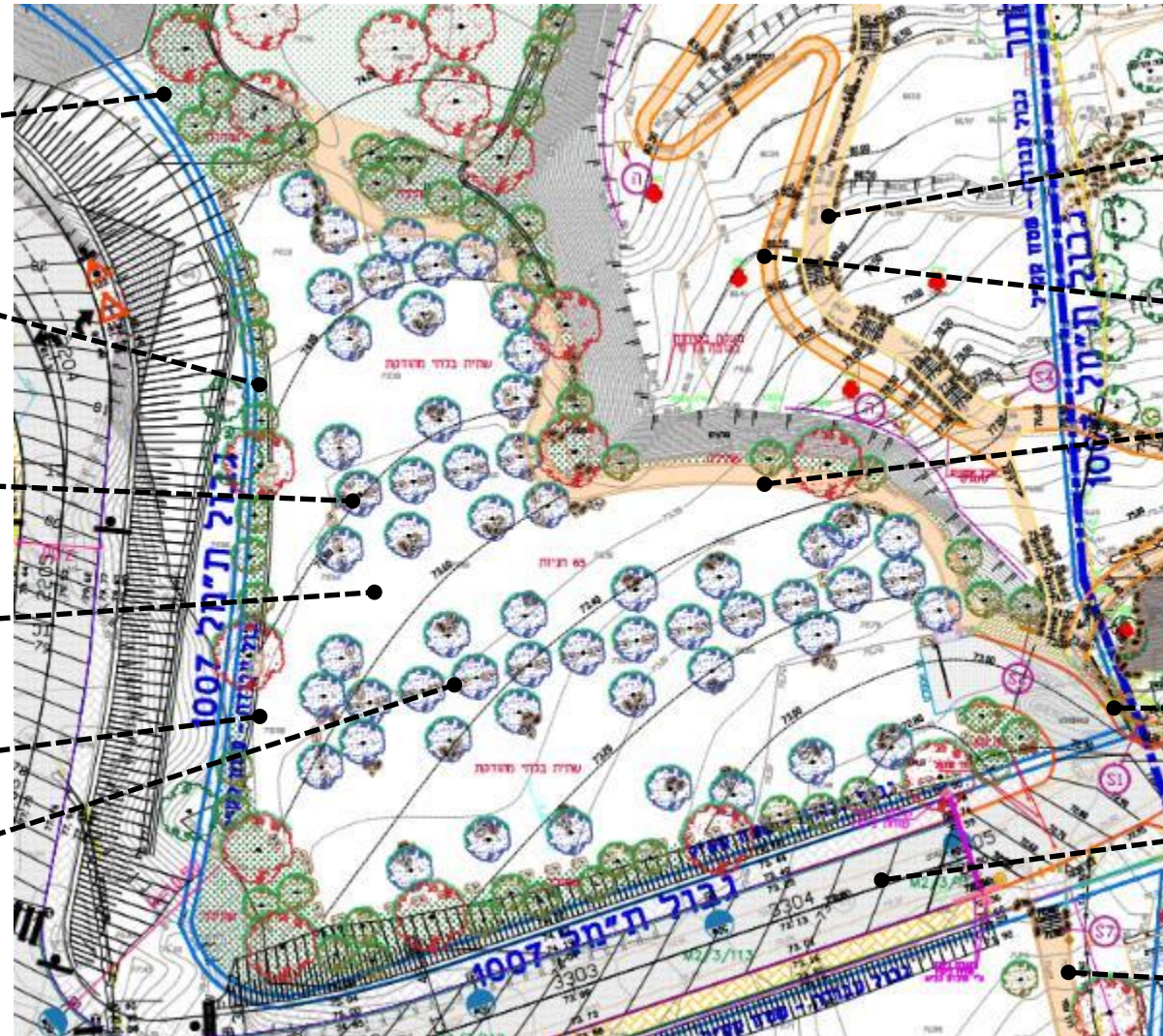
שתילה מחדש

שתילה עצי זית

פינוי עשביה

קיר ניקיון – טרסה

פיזור סלעים מקומיים המאפשר חנייה מוגבלת של מכוניות



שביל עזים והתאמה גבהים

שביל חדש אופניים

שביל במורד המצוק

חיבור למדרכה תת"ל 1007

כביש אספלט קיים
חיבור לכביש 444

המשך שביל עזים לכיוון עמק נבלט

מחצבה קטנה קק"ל – תכנון ושיקום – אזור דרומי

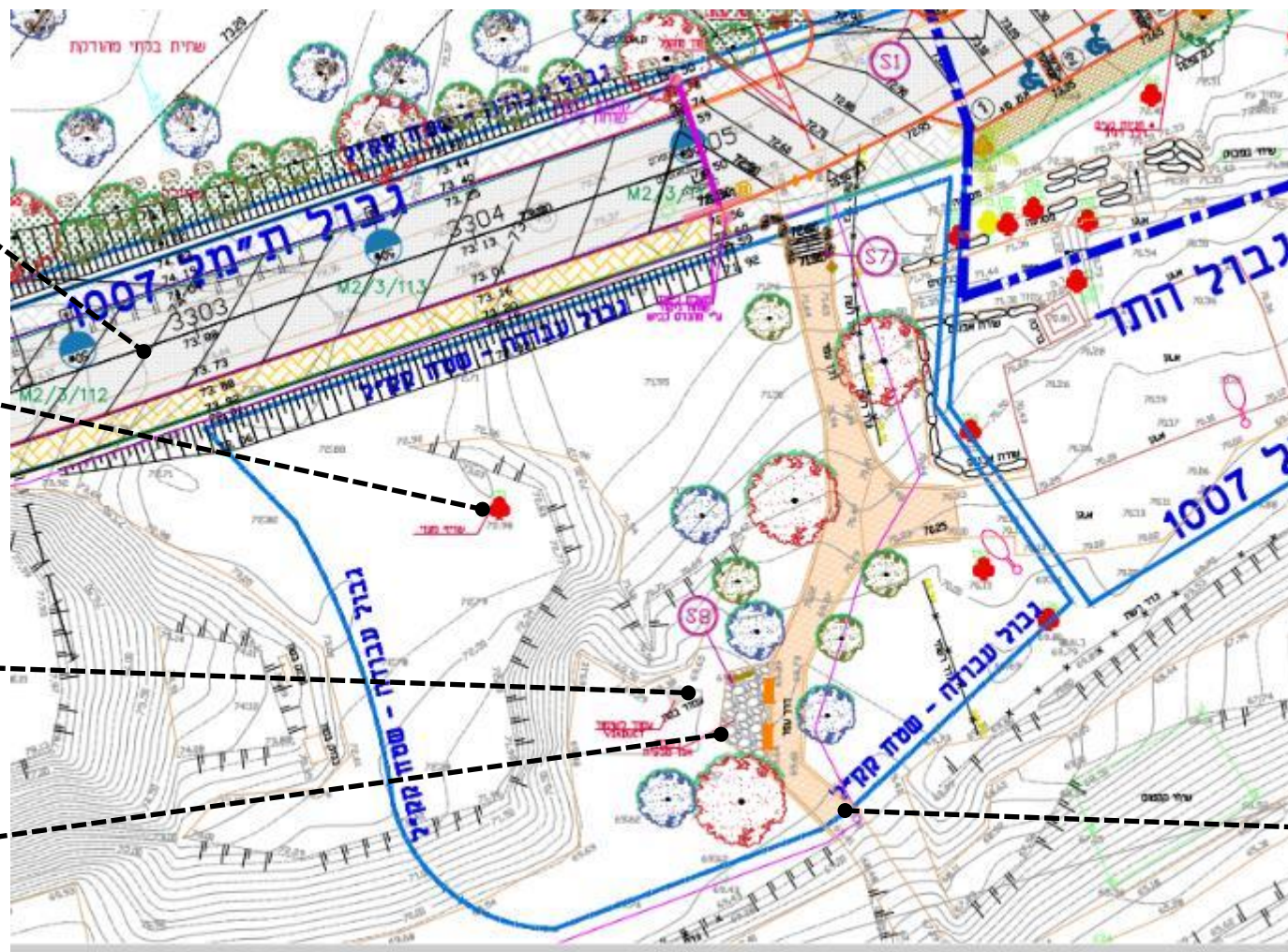
כביש אספלט קיים
חיבור לכביש 444

שזיף מצוי לשימור

שרידים רכבת הבריטי

מקום עצירה והסבר
היסטורי

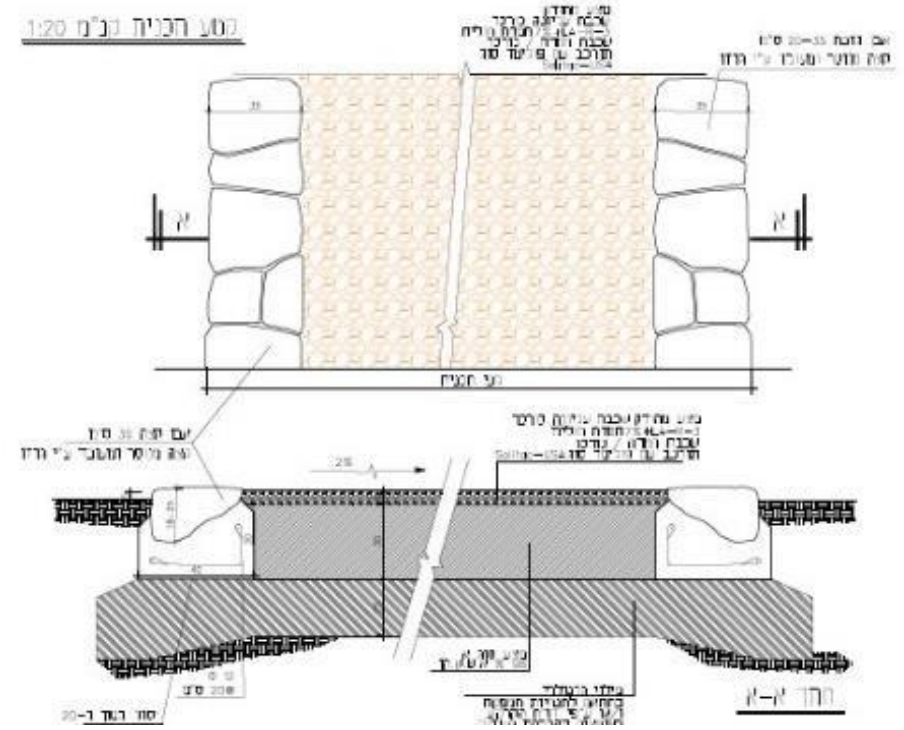
לעמק נבלט



מחצבה קטנה קק"ל – שפה תכנונית ופרטיים עקרוניים



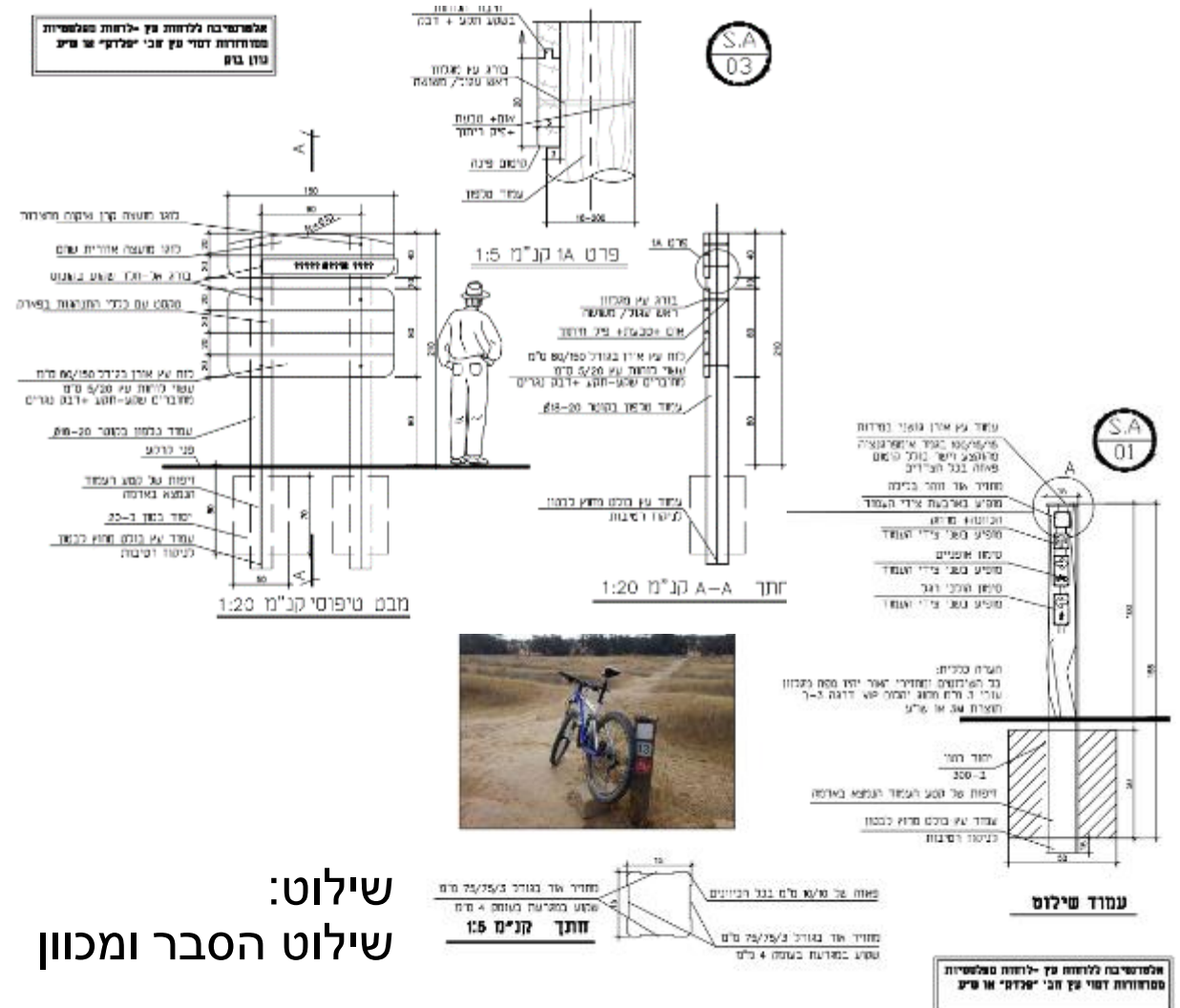
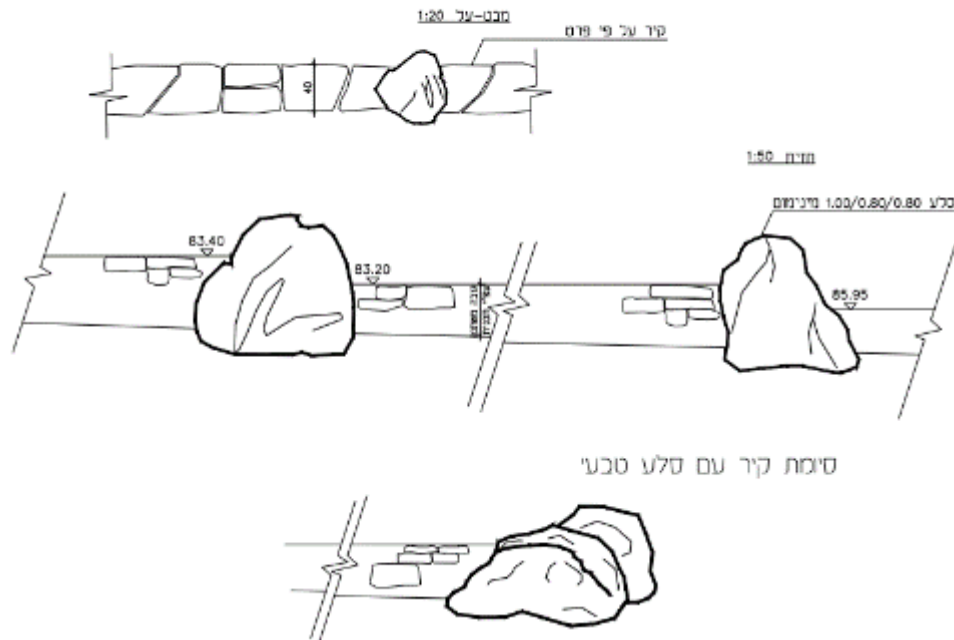
שבילים:
שביל טבעי ה"מקיף" את תחתית
המצוק מחומר מחצבה ושולי אבן
ג'ובה



מחצבה קטנה קק"ל – שפה תכנונית ופרטים עקרוניים

קיר ניקיון - טרסה

קיר טרסה מאבן הריסות
מדורג בשילוב סלע טבעי



שילוט:
שילוט הסבר ומכוון

מחצבה קטנה קק"ל – מצב קיים



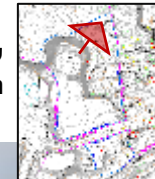
מבט כללי על המחצבה



דרך גישה מכביש 444

מחצבה קטנה קק"ל – מצב קיים

מבט פנורמי מפסגת המצוק ושביל
עזים/אופניים קיים לכיוון עמק נחל
נבלט



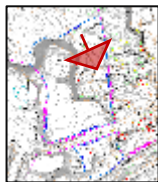
6



מחצבה קטנה קק"ל – מצב קיים



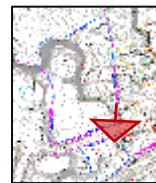
11 שביל עזים/אופניים
מבט מפסגת המצוק



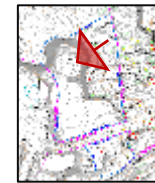
10 שביל עזים/אופניים
כניסה דרך גישה



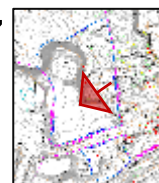
9 פרגולה להריסה
גבול עם תתל 1007



8 תרשי סלע – שרידים
ארכיאולוגים



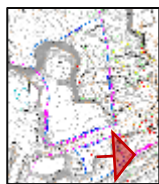
7 טבע בשוליי שביל
עזים / אופניים
קיים



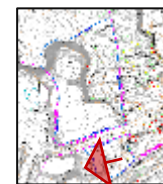
מחצבה קטנה קק"ל – מצב קיים



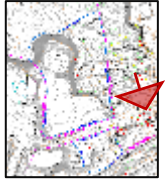
13 שרידים רכבת מתקופת הבריטי



12 שביל קיים עזים/אופניים לכיוון עמק נחל גבלט



מחצבה קטנה קק"ל – מצב קיים



3

מבט פנורמי מדרך
גישה



3

