

חאיר		תמונה	
מסלול	תמונה	מסלול	תמונה
1		2	
3		4	
5		6	

יש לקרוא גליון זה יחד עם גליון קונסי ק-12

- מקרא:
 - שביל אבן פראית
 - שביל מעשים
 - שביל אבן פראית
 - ריצוף באבן גניח
 - שביל בטון
 - ראה פר-400
- מקרה במיוחדות כדוגמת הקיים
- סלע לשיטה $k=0.55$
- גובה מחונן 65.70
- ניקוז
- תעלת ניקוז בצד השביל לפי פרט 100
- תעלה פתוחה ללא דיפון
- עומק 50 ס"מ, שיפועי צד 1:2
- ספסל גניש
- דגם 'לביא' שזום אריכא או שריע
- בולדר מלבני 200/80/60 - ישיבה
- אבן טבעית 120/50/50 - מסלעה
- עץ קיים - לשימור

- הערות:
- בכל תמום בו מופיע בור שחילה רעיו יכלול הביצוע. פירור/חירוב בפרוט 200/100/100 ס"מ. פיניו נמסרם שפר מאוש ע"י המפקת, ובמכניז אדמה גניח מתקור שאושר ע"י המפקת.
 - בנוכחי נכניו היעורר כישיבה בפרוט 120/50/50 יהיה כדוגמת הרים יוצב עומקה של כ-10 ס"מ מפני הרקע כר שגובה פני האבו יהיה 40-45 ס"מ מעל פני השטח הרים באוהה נגודה. פני האבו יהיו ישרים ומחומרים כישיבה לפי המצור יבצע סתות הפאה העליונה ללא בליטות ושטחים.
 - מיקום המדרייט של מעבירי המים המצויינים בתוכנית ייבצע ע"י יועץ הנדסו ובאחריות המפקת.
 - חיבור לכנילים הקיימים יבוצע לפי הנחיות המפקת.

העבודה מבוצעת בנן לאומי מוכרו מתוקף חוק שמורות טבע וגנים לאומיים 1998

הפיקו	שלב	חאיר	תמונה
●	לעין	09.03.20	
●	לאשור		
●	מלמד	22.11.23	
●	לביצוע		

חאיר מסומן

מסלול 6-א

מסלעה מחוטבת

החמיון	הקרו לשימוש מחצבת
מסמ	גן לאומי ראש העין
מריס	שבילים ומצפורים שלב ב'

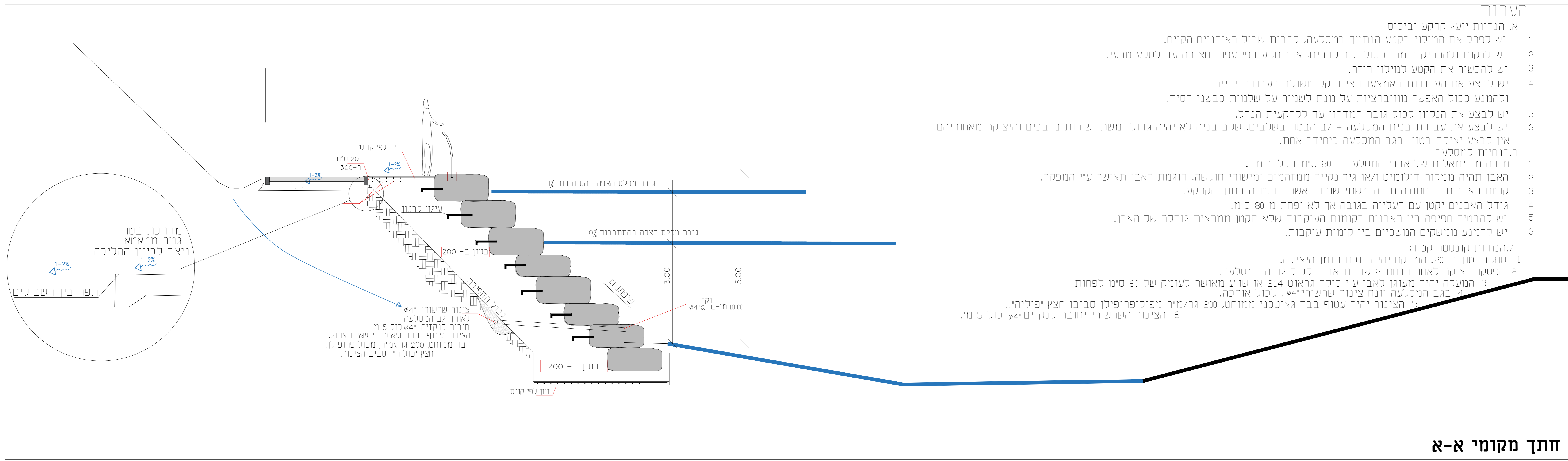
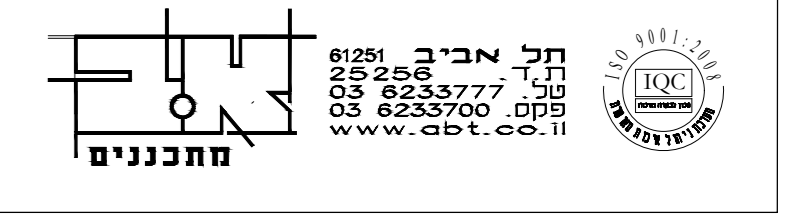
• תכנון אדריכלי כניסות ומבניו והתאמתן נוסמם על הכניסות לכניסות
 • אש כניסות מיוצרות ממונן סלע ביטוח על כל עומק של כ-10 ס"מ או כ-15 ס"מ
 • אין לנכנס מרות ע"י מדרה נשימם
 • אין לשפוח כל שימוש בתוכנית זו או ברשותות המסמם בה ללא אישור כניסות ממונן.

תמונן אסף קשמן

תמונן חאיר: 18-6-19

ביטוח: 18-032

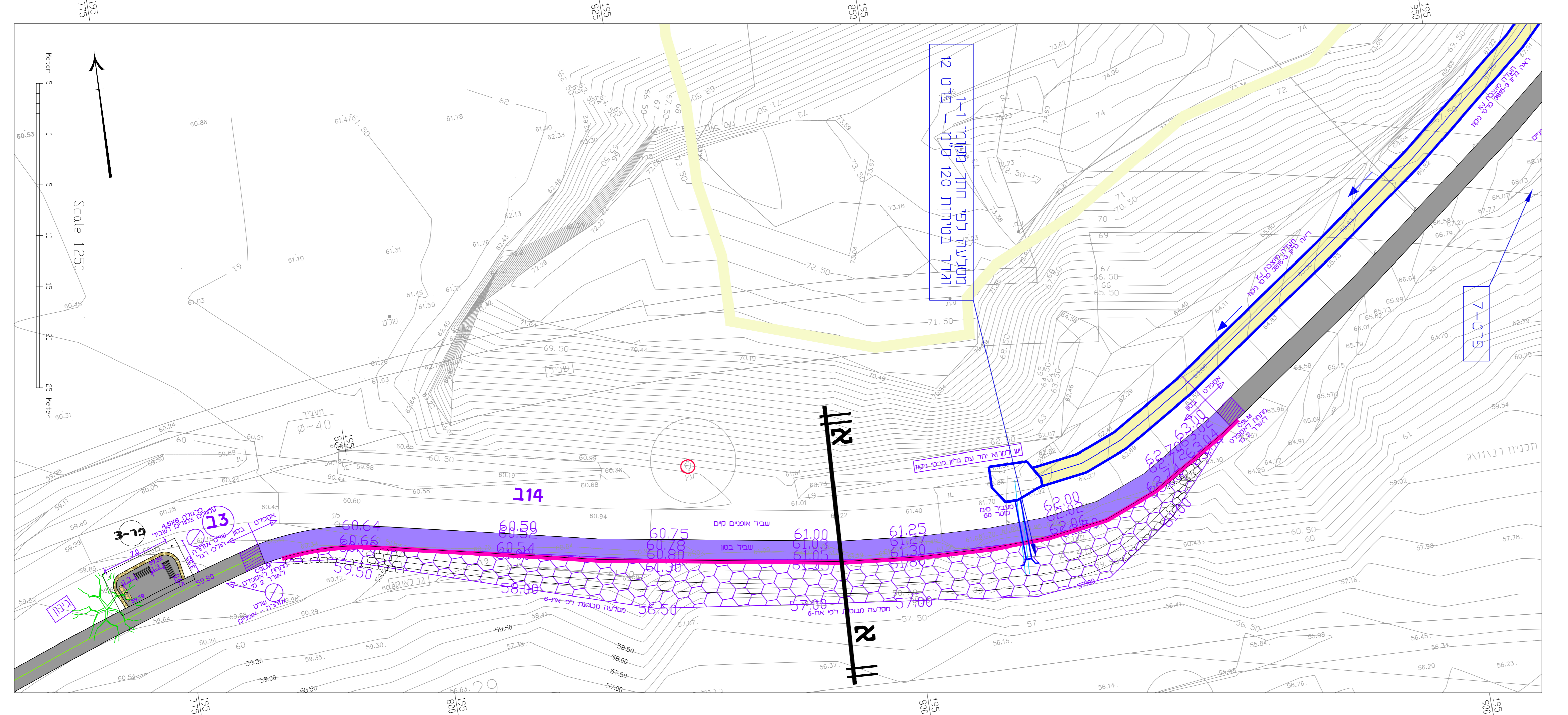
מסלול: P:\achia\16-032.MXD, TZE\PROJECTS\24\Map\achia_2023\plan-1-31.22.dwg



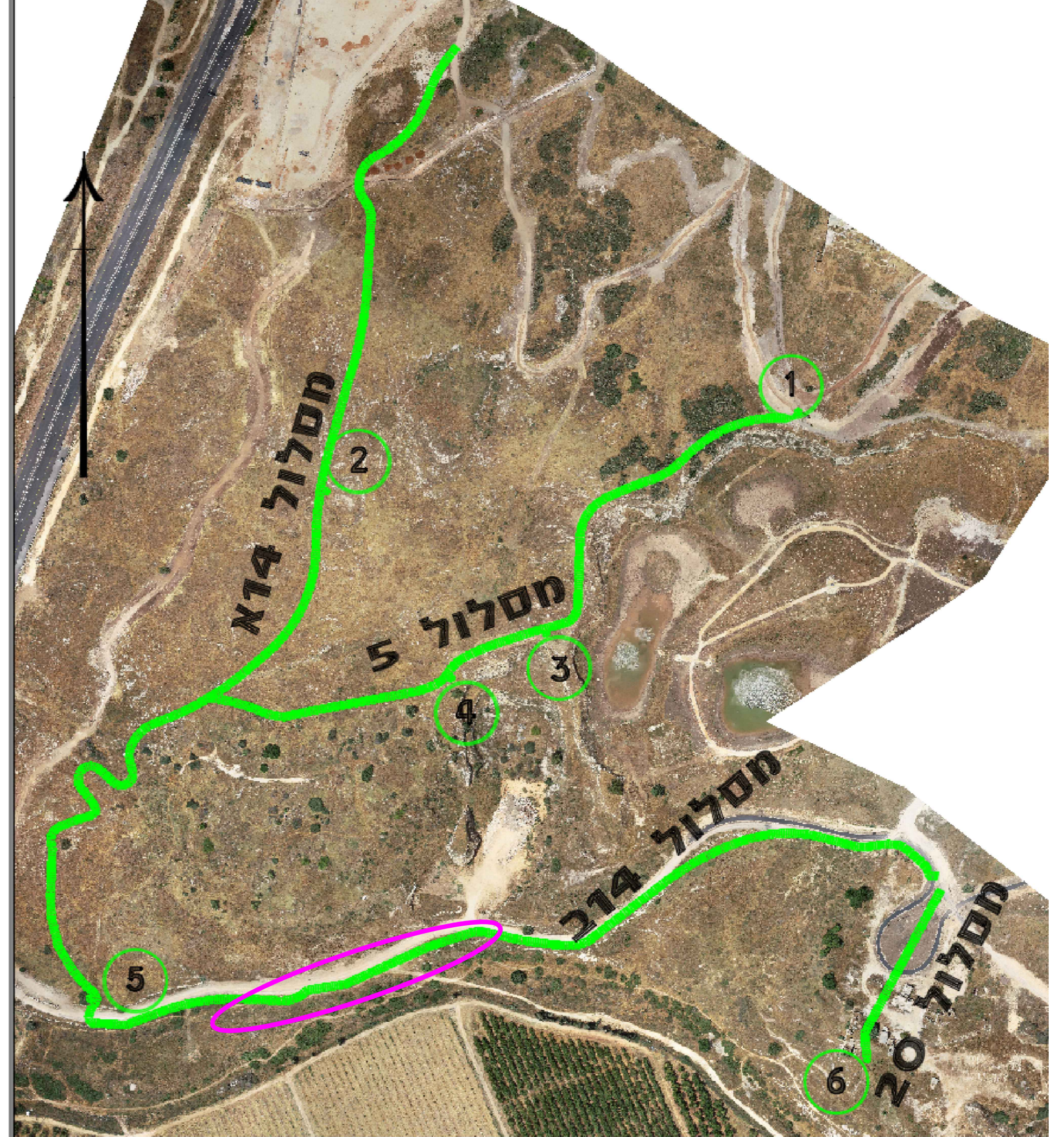
חתך מקומי א-א

הערות:

- הנחיות יועץ קרקע וביסוס
- יש לפרס את המילוי בקטע הנתמך במסלעה. לרבות שביל האופניים הקיים.
- יש לנקות ולהרחיק חומרי פסולת, בוטריים, אבנים, עודפי עפר וחציבה עד לסלע טבעי.
- יש להכשיר את הקטע למיכוי חודר.
- יש לבצע את העבודות באמצעות ציוד קל משולב בעבודת ידיים ולהמנע ככול האפשר מוויברציות על מנת לשמור על שלמות כבשני הסיד.
- יש לבצע את הנקיון לכול גובה המדרון עד לקרקעית הנחל.
- יש לבצע את עבודת בניית המסלעה + גב הבטון בשלבים. שלב בניה לא יהיה גדול משתי שורות נדבכים והציקה מאחוריהם.
- הנחיות למסלעה
- מידה מינימלית של אבני המסלעה - 80 ס"מ בכל מימד.
- האבו תהיה ממקור דוקומיט ו/או גיר נקיה ממזהמים ומישרי חולשה. דוגמת האבו תאושר ע"י המפקת.
- קומת האבנים התחתונה תהיה משתי שורות אשר תוסמנה בתור הקרקע.
- גודל האבנים יקטן עם העלייה בגובה אך לא יפחת מ 80 ס"מ.
- יש להבטיח חפיפה בין האבנים בקומות העוקבות שלא תקטן ממחצית גודלה של האבו.
- יש להמנע ממשקים המשניים בין קומות עוקבות.
- הנחיות קונסטרוקטור:
- סוג הבטון ב-20. המפקת יהיה נוכח בזמן הציקה.
- הפסקת יציקה לאחר הנחת 2 שורות אבו- לכול גובה המסלעה.
- המעקה יהיה מעוגל לאבן ע"י סיקה גראוט 214 או שריע מאושר לעומק של 60 ס"מ לפחות.
- בגב המסלעה יונח צינור שרשרי 4", לכול אורכה.
- הצינור יהיה עטוף בבד גאוטכני ממוחט. 200 גר/מ"ר מפוליפרופילן סביבו חצץ יפוליה"י.
- הצינור השרשרי יחובר לנקזים 4" כול 5 מ"י.



1. מסלעה עם גב בטון



המסלעה על רקע תצלום האתר