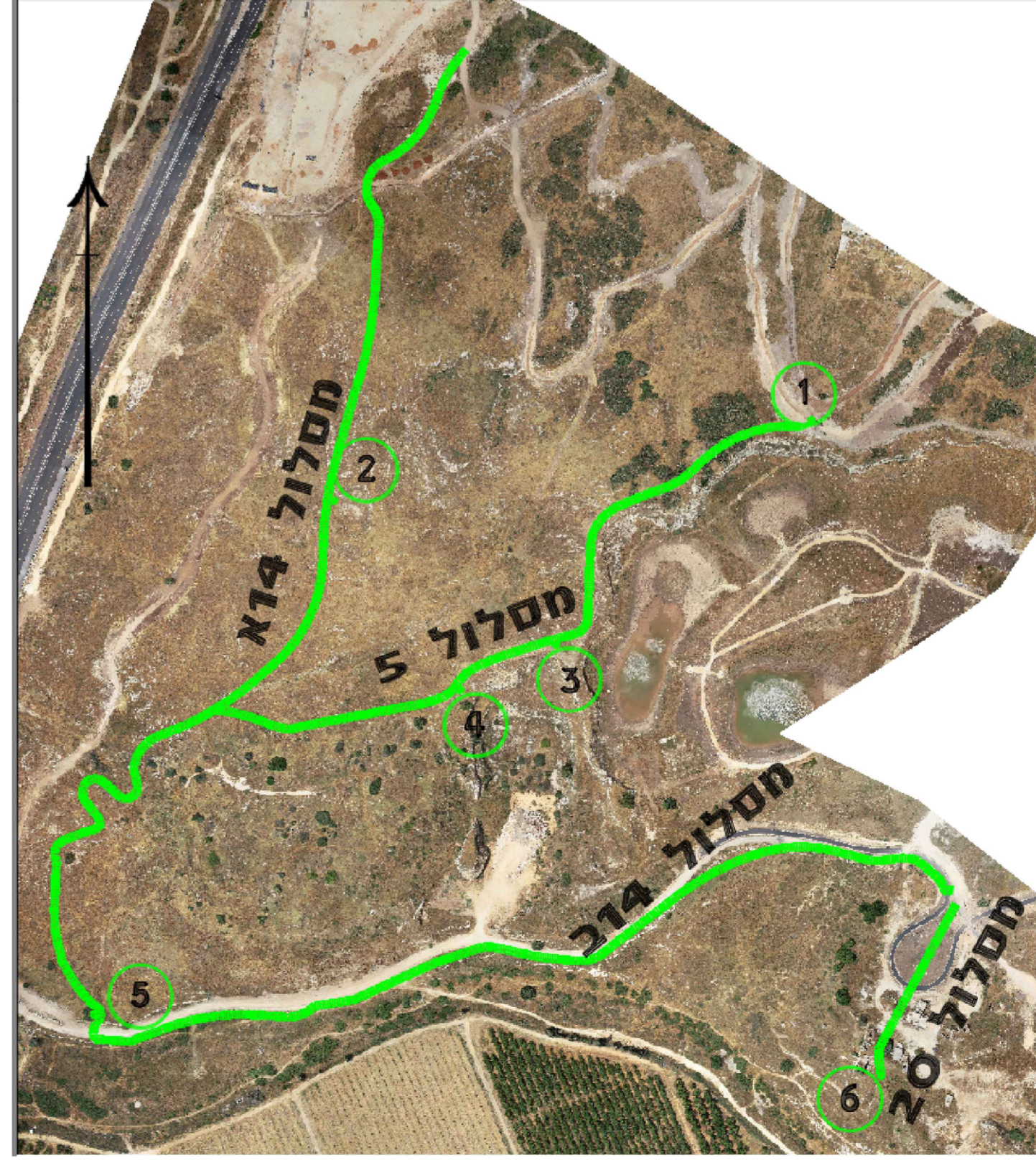


רחבות מנוחה 1:250



מראה מקום - ללא קני"מ

תאריך		תפוצה	

- מקרא:**
- שביל אספלט
 - שביל אבן פראית
 - שביל מצעים
 - שביל אבן פראית
 - ריצוף באבן גניית
 - שביל בטון
 - דאה 9-400
 - מקרה בטיחות
 - כדוגמת הקיים
 - סלע לישיבה
 - גובה מתוכנן
 - ניקוז
 - תעלת ניקוז בצד השביל לפי פרט 100
 - תעלה פתוחה לקצי דיפון
 - עומק 50 ס"מ, שיפועי צד 1:2
 - ספסל גניש
 - דגם "לביאי" שחם אריכא או שויע
 - בולדר מלבני 200/80/60 - ישיבה
 - דוגמת הקיים
 - אבן טבעית 120/50/50 - מסלעה
 - עץ קיים - לשימור
 - אשפתון

הערות:

- בכל מקום בו מסומן בור שתילה לעי יכול הביצוע: חפירה/צורה במידות 200/100/100 ס"מ, פינוי למסומן שפר ממשר ע"י המפקח, ובמידה אדמה גניית ממקור שיאושש ע"י המפקח.
- בבולדר מלבני המועדפת ישיבה במידות 200/80/60 יהיה כדוגמת הקיים יציב בעומק של כ-10 ס"מ, מפני המרקע כדי לשמור פני האבן יהיה 40-45 ס"מ מעל פני השטח הקיים באותה נקודה. פני האבן יהיו ישרים ומחומרים לישיבה. לפי הצורך יבוצע סימון הפאה העליונה לכל בליטות ושטעים.
- מיוקס המודיעים של מעברי המים המצוינים בחוכנית, ייקבע ע"י יועץ הניקוז ובאחריות המפקח.
- חיבור לשבילים הקיימים יתבצע לפי הבניית המפקח.

העבודה מוכזעת בגן לאומי מוכרז חוקר חוק שמורות טבע ונגים לאומים 1998

חתימה	שלב	תאריך	חתימה
	●	11.9.2022	
	●	לאשר	
	●	22.11.23	
	●	לניש	

שר המבחן: **את-2**

תאריך עסקה: 22.11.23

מס' עסקה: 1500 1260

מסלול מס' 14

תמונה	תמונה
רמזי	הרן לשיקום מחצבות
מקום	גן לאומי ראש העין
פרויקט	שבילים ומצפורים
• תבצע אחראי בכריכת הבטיחות והאמתן בהתם. עד המבצע לכבר אר כל הפירות והדעים מתכנן מפני הביצוע של כל משת או אי-התאמת • אין מלבט מיזום ע"י פרויה בשטחים • אין לשמש כל שימוש בחוכנית זו או ברעיונות גממנים בה לא אשרי ככתב ומשכתן	
תמונה	תמונה
תמונה	תמונה
תמונה	תמונה
תמונה	תמונה

חברת ג.ב.ת. הנדסה ג.ב.ת. הנדסה ג.ב.ת. הנדסה